



**КОМИТЕТ ИМУЩЕСТВЕННЫХ ОТНОШЕНИЙ  
АДМИНИСТРАЦИИ ПЕРМСКОГО МУНИЦИПАЛЬНОГО РАЙОНА**

**РАСПОРЯЖЕНИЕ**

14.06.2022

№ 2418

**Об установлении публичного  
сервитута на часть земельных  
участков**

В соответствии со ст. 23, гл. V.7 Земельного кодекса Российской Федерации, Федеральным законом от 25.10.2001 № 137-ФЗ «О введении в действие Земельного кодекса Российской Федерации», пп. 3.7.5 п. 3.7 разд. 3 Положения о комитете имущественных отношений администрации Пермского муниципального района, утвержденного решением Земского Собрания Пермского муниципального района Пермского края от 22.12.2016 № 178, на основании ходатайства открытого акционерного общества «Межрегиональная распределительная сетевая компания Урала» (ИНН 6671163413, ОГРН 1056604000970) (далее - ОАО «МРСК Урала») от № 34 п:

1. Установить в интересах ОАО «МРСК Урала» публичный сервитут общей площадью 18695 кв.м на часть земельных участков:
  - с кадастровым номером 59:32:3720008:2107, расположенный по адресу: Пермский край, Пермский район, Двуреченское с/п, восточнее д. Заборье;
  - с кадастровым номером 59:32:1270001:79, расположенный по адресу: Пермский край, Пермский район, Лобановское с/п, д. Грибаново;
  - с кадастровым номером 59:32:0000000:14481, расположенный по адресу: Пермский край, Пермский р-н, Лобановское с/п, д. Грибаново, ул. Ореховая;
  - с кадастровым номером 59:32:1270001:65, расположенный по адресу: Пермский край, Пермский р-н, Лобановское с/п, д. Грибаново;
  - с кадастровым номером 59:32:1270001:235, расположенный по адресу: Пермский край, Пермский р-н, Лобановское с/п, нп Грибаново;
  - с кадастровым номером 59:32:1270001:236, расположенный по адресу: Пермский край, Пермский р-н, Лобановское с/п, нп Грибаново;
  - с кадастровым номером 59:32:1270001:50, расположенный по адресу: Пермский край, Пермский р-н, Лобановское с/п, д. Грибаново;
  - с кадастровым номером 59:32:1270001:41, расположенный по адресу: Пермский край, Пермский р-н, Лобановское с/п, д. Грибаново;
  - с кадастровым номером 59:32:1270001:38, расположенный по адресу: Пермский край, Пермский р-н, Лобановское с/п, д. Грибаново;

- с кадастровым номером 59:32:1270001:33, расположенный по адресу: Пермский край, Пермский р-н, Лобановское с/п, д. Грибаново;
- с кадастровым номером 59:32:1270001:36, расположенный по адресу: Пермский край, Пермский р-н, Лобановское с/п, д. Грибаново;
- с кадастровым номером 59:32:1300001:182, расположенный по адресу: Пермский край, р-н Пермский, с/п Лобановское, д. Малый Буртым, ул. Ветеранов, д. 30;
- с кадастровым номером 59:32:1300001:9, расположенный по адресу: Пермский край, р-н Пермский, д. Малый Буртым;
- с кадастровым номером 59:32:1300001:3, расположенный по адресу: Пермский край, Пермский р-н, Лобановское с/п, д. Малый Буртым;
- с кадастровым номером 59:32:1300001:292, расположенный по адресу: Пермский край, Пермский р-н, Лобановское с/п, д. Малый Буртым;
- с кадастровым номером 59:32:1300001:293, расположенный по адресу: Пермский край, Пермский район, Лобановское с/п, д. Малый Буртым, ул. Ветеранов, д. 19;
- с кадастровым номером 59:32:1300001:44, расположенный по адресу: Пермский край, Пермский район, Лобановское с/п, д. Малый Буртым;
- с кадастровым номером 59:32:1300001:11, расположенный по адресу: Пермский край, р-н Пермский, с.п. Лобановское, д. Малый Буртым, ул. Ветеранов, з/у 11;
- с кадастровым номером 59:32:1300001:430, расположенный по адресу: Пермский район, Сельское поселение Лобановское, Малый Буртым Деревня, Ветеранов Улица, Земельный участок 12;
- с кадастровым номером 59:32:1300001:183, расположенный по адресу: Пермский край, р-н Пермский, с/п Лобановское, д. Малый Буртым, ул. Ветеранов, 3;
- с кадастровым номером 59:32:1300001:175, расположенный по адресу: Пермский край, Пермский р-н, Лобановское с/п, д. Малый Буртым;
- с кадастровым номером 59:32:1300001:287, расположенный по адресу: Пермский край, Пермский р-н, Лобановское с/п, д. Малый Буртым;
- с кадастровым номером 59:32:1300001:59, расположенный по адресу: Пермский край, Пермский район, Лобановское с/п, д. Малый Буртым;
- с кадастровым номером 59:32:1300001:450, расположенный по адресу: Пермский край, Пермский район, д. Малый Буртым;
- с кадастровым номером 59:32:0000000:12652, расположенный по адресу: Пермский край, Пермский район, Лобановское с/п;
- с кадастровым номером 59:32:1300001:437, расположенный по адресу: Пермский край, Пермский р-н, д. Малый Буртым;
- с кадастровым номером 59:32:1300001:432, расположенный по адресу: Пермский край, Пермский р-н, д. Малый Буртым;

- с кадастровым номером 59:32:1300001:281, расположенный по адресу: Пермский край, Пермский р-н, Лобановское с/п, д. Малый Буртым;
- с кадастровым номером 59:32:1300001:280, расположенный по адресу: Пермский край, Пермский р-н, Лобановское с/п, д. Малый Буртым;
- с кадастровым номером 59:32:1300001:126, расположенный по адресу: Пермский край, р-н Пермский, с.п. Лобановское, д. Малый Буртым, ул. Болотная, з/у 8;
- с кадастровым номером 59:32:1300001:152, расположенный по адресу: Пермский край, Пермский район, сельское поселение Лобановское, деревня Малый Буртым, улица Болотная, 8а;
- с кадастровым номером 59:32:1300001:458, расположенный по адресу: Пермский край, Пермский р-н, Лобановское с/п, д. Малый Буртым;
- с кадастровым номером 59:32:1300001:101, расположенный по адресу: Пермский край, Пермский район, Лобановское с/п, д. Малый Буртым;
- с кадастровым номером 59:32:3960006:6646, расположенный по адресу: Пермский край, Пермский р-н, Лобановское с/п, д. Малый Буртым;
- с кадастровым номером 59:32:3960006:5480, расположенный по адресу: Пермский край, Пермский р-н, Лобановское с/п, в 0.200 км на запад от д. Луговая;
- с кадастровым номером 59:32:3960006:5952, расположенный по адресу: Пермский край, Пермский р-н, Лобановское с/п, д. Малый Буртым, ул. Уездная, 1;
- с кадастровым номером 59:32:3960006:5954, расположенный по адресу: Пермский край, Пермский р-н, Лобановское с/п, д. Малый Буртым, ул. Уездная, 2;
- с кадастровым номером 59:32:3960006:5953, расположенный по адресу: Пермский край, Пермский район, Лобановское с/п, д. Малый Буртым, ул. Уездная, 3;
- с кадастровым номером 59:32:3960006:5955, расположенный по адресу: Пермский край, Пермский р-н, Лобановское с/п, д. Малый Буртым, ул. Уездная, 4;
- с кадастровым номером 59:32:3960006:5951, расположенный по адресу: Пермский край, Пермский р-н, Лобановское с/п, д. Малый Буртым, ул. Уездная, 5;
- с кадастровым номером 59:32:1300001:176, расположенный по адресу: Пермский край, р-н Пермский, Лобановское с/п, д. Малый Буртым, ул. Луговая, д. 2;
- с кадастровым номером 59:32:1300001:31, расположенный по адресу: Пермский край, Пермский район, с/п Лобановское, д. Малый Буртым, ул. Луговая, д.4;
- с кадастровым номером 59:32:1300001:447, расположенный по адресу: Пермский край, р-н Пермский, с.п. Лобановское, д. Малый Буртым, ул. Луговая, з/у 5;
- с кадастровым номером 59:32:1300001:45, расположенный по адресу: Пермский край, Пермский район, Лобановское сельское поселение, д. Малый Буртым, ул. Луговая, д. 7;

- с кадастровым номером 59:32:1300001:16, расположенный по адресу: Пермский край, Пермский район, Лобановское с/п, д. Малый Буртым, ул. Луговая, д. 6;

- с кадастровым номером 59:32:1300001:124, расположенный по адресу: Пермский край, Пермский район, Лобановское сельское поселение, д. Малый Буртым, ул. Болотная, 7;

- с кадастровым номером 59:32:1300001:106, расположенный по адресу: Пермский край, р-н Пермский, Лобановское с/п, д. Малый Буртым, ул. Речная, 1;

- с кадастровым номером 59:32:1300001:306, расположенный по адресу: Пермский край, Пермский район, Лобановское сельское поселение, д. Малый Буртым, ул. Луговая, д. 8;

- с кадастровым номером 59:32:1300001:448, расположенный по адресу: Пермский край, Пермский р-н., д. Малый Буртым, ул. Луговая;

- с кадастровым номером 59:32:1300001:457, расположенный по адресу: Пермский край, Пермский район, д. Малый Буртым, ул. Луговая;

- с кадастровым номером 59:32:1300001:427, расположенный по адресу: Пермский край, Пермский район, Лобановское с/п, д. Малый Буртым, ул. Луговая;

- с кадастровым номером 59:32:1300001:428, расположенный по адресу: Пермский край, Пермский район, Лобановское с/п, д. Малый Буртым, ул. Луговая;

- с кадастровым номером 59:32:1300001:172, расположенный по адресу: Пермский край, Пермский район, Лобановское сельское поселение, д. Малый Буртым, ул. Луговая, 13;

- с кадастровым номером 59:32:1300001:171, расположенный по адресу: Пермский край, Пермский р-н, Лобановское с/п, д. Малый Буртым;

- с кадастровым номером 59:32:1300001:307, расположенный по адресу: Пермский край, Пермский р-н, Лобановское с/п, д. Малый Буртым;

- с кадастровым номером 59:32:1300001:82, расположенный по адресу: Пермский край, Пермский район, Лобановское с/п, д. Малый Буртым, ул. Речная, д. 6;

- с кадастровым номером 59:32:1300001:158, расположенный по адресу: Пермский край, Пермский район, д. Малый Буртым, пер. Луговой, 3;

- с кадастровым номером 59:32:1300001:157, расположенный по адресу: Пермский край, район Пермский, с/п Лобановское, д. Малый Буртым, пер. Луговой, д. 1;

- с кадастровым номером 59:32:1300001:98, расположенный по адресу: Пермский край, Пермский р-н, Лобановское с.п., д. Малый Буртым, Луговой переулок, д. 2.

Цель: Для размещения объекта электросетевого хозяйства «ВЛ-0,4 кВ ф.1 от ТП-66341».

Срок: 49 лет.

2. Утвердить границы публичного сервитута земельных участков, указанных в п. 1 настоящего распоряжения, согласно прилагаемой схеме расположения границ публичного сервитута.

3. Срок, в течение которого использование указанных в п. 1 настоящего распоряжения земельных участков в соответствии с их разрешенным использованием будет невозможно или существенно затруднено в связи с осуществлением сервитута – не установлен.

4. Порядок установления зон с особыми условиями использования территорий и содержание ограничений прав на земельные участки в границах таких зон установлен Постановлением Правительства РФ от 24.02.2009 № 160 «О порядке установления охранных зон объектов электросетевого хозяйства и особых условий использования земельных участков, расположенных в границах таких зон».

5. Плата за публичный сервитут не устанавливается в соответствии с ч. 4 ст. 3.6 Федерального закона от 25.10.2001 года № 137-ФЗ «О введении в действие Земельного кодекса Российской Федерации».

6. Комитету имущественных отношений администрации Пермского муниципального района в течение 5 рабочих дней со дня подписания настоящего распоряжения:

6.1. Направить настоящее распоряжение правообладателям земельных участков, указанных в п. 1 распоряжения;

6.2. Направить настоящее распоряжение в Управление Федеральной службы государственной регистрации, кадастра и картографии по Пермскому краю;

6.3. Направить настоящее распоряжение в ОАО «МРСК Урала», а также сведения о лицах, являющихся правообладателями земельных участков, сведения о лицах, подавших заявления об учете их прав (обременений прав) на земельные участки, способах связи с ними, копии документов, подтверждающих права указанных лиц на земельные участки;

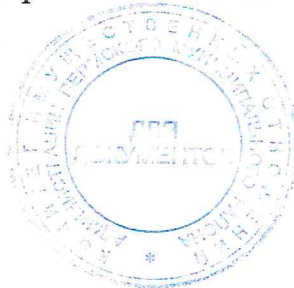
6.4. Направить в администрацию Лобановского сельского поселения настоящее распоряжение для опубликования в порядке, установленном для официального опубликования (обнародования) муниципальных правовых актов уставом поселения.

7. Разместить настоящее распоряжение на сайте Пермского муниципального района [www.permraion.ru](http://www.permraion.ru).

8. Настоящее распоряжение вступает в силу со дня его подписания.

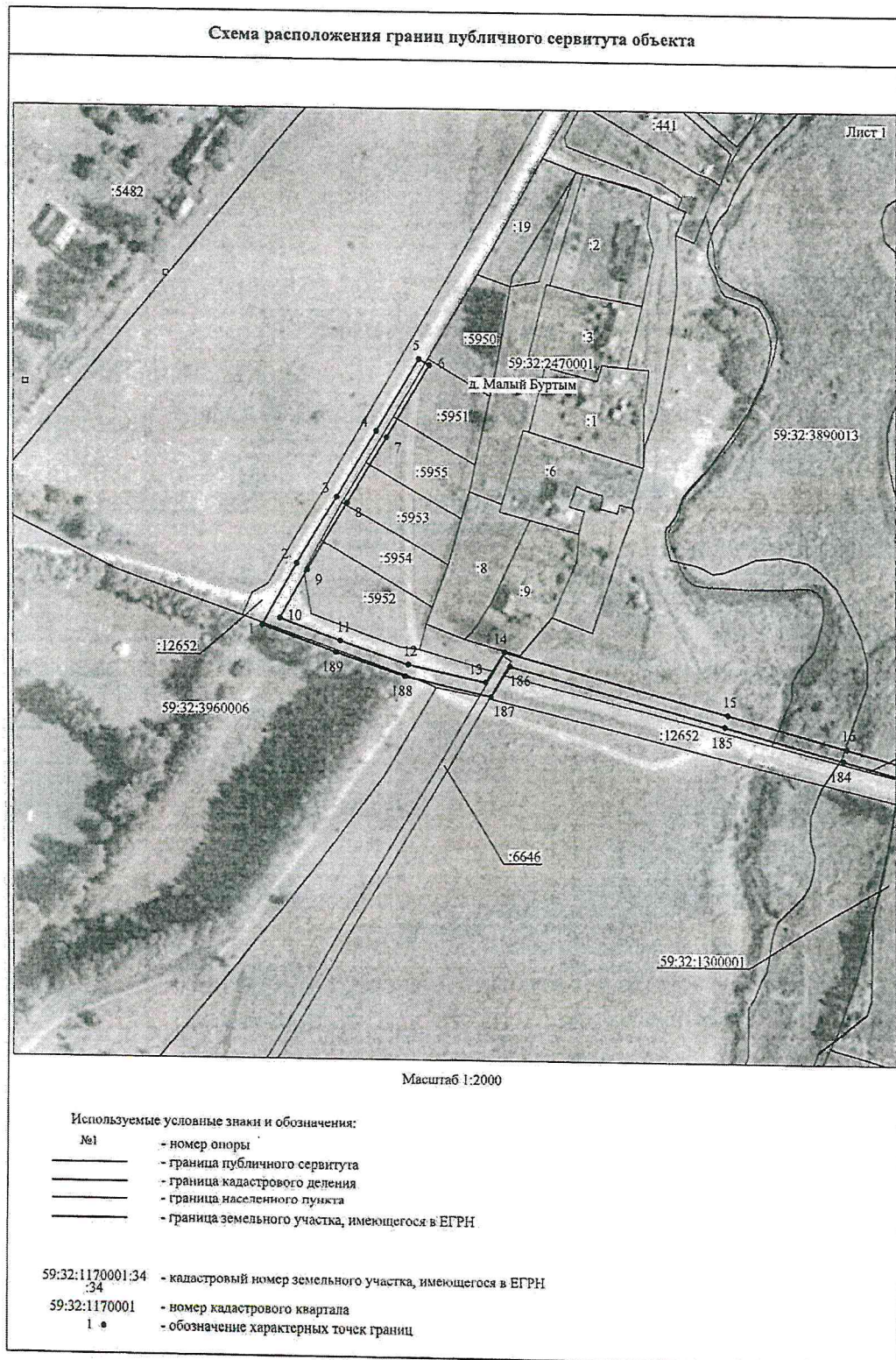
9. Контроль исполнения распоряжения оставляю за собой.

Председатель комитета

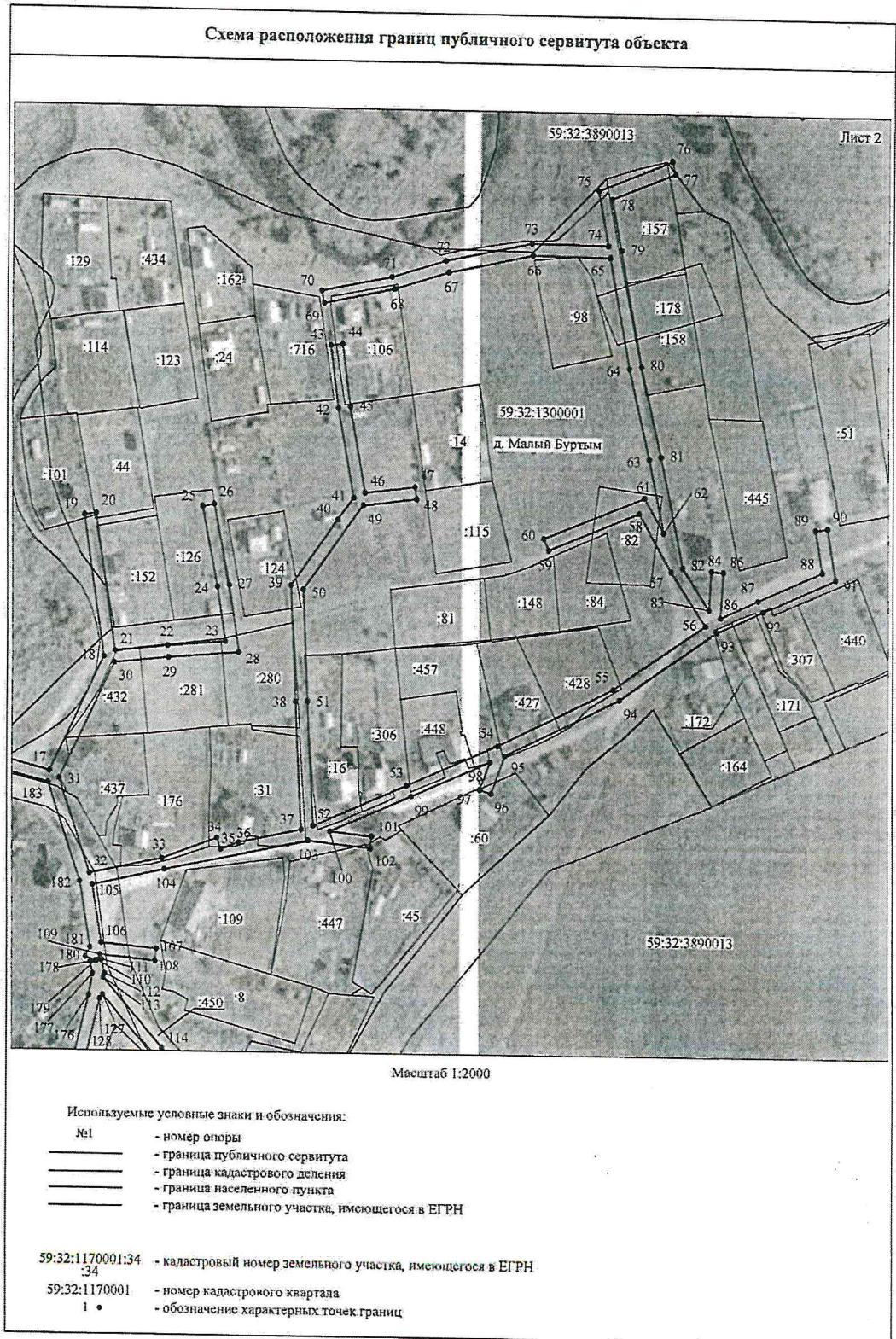


Д.В. Ракицкий

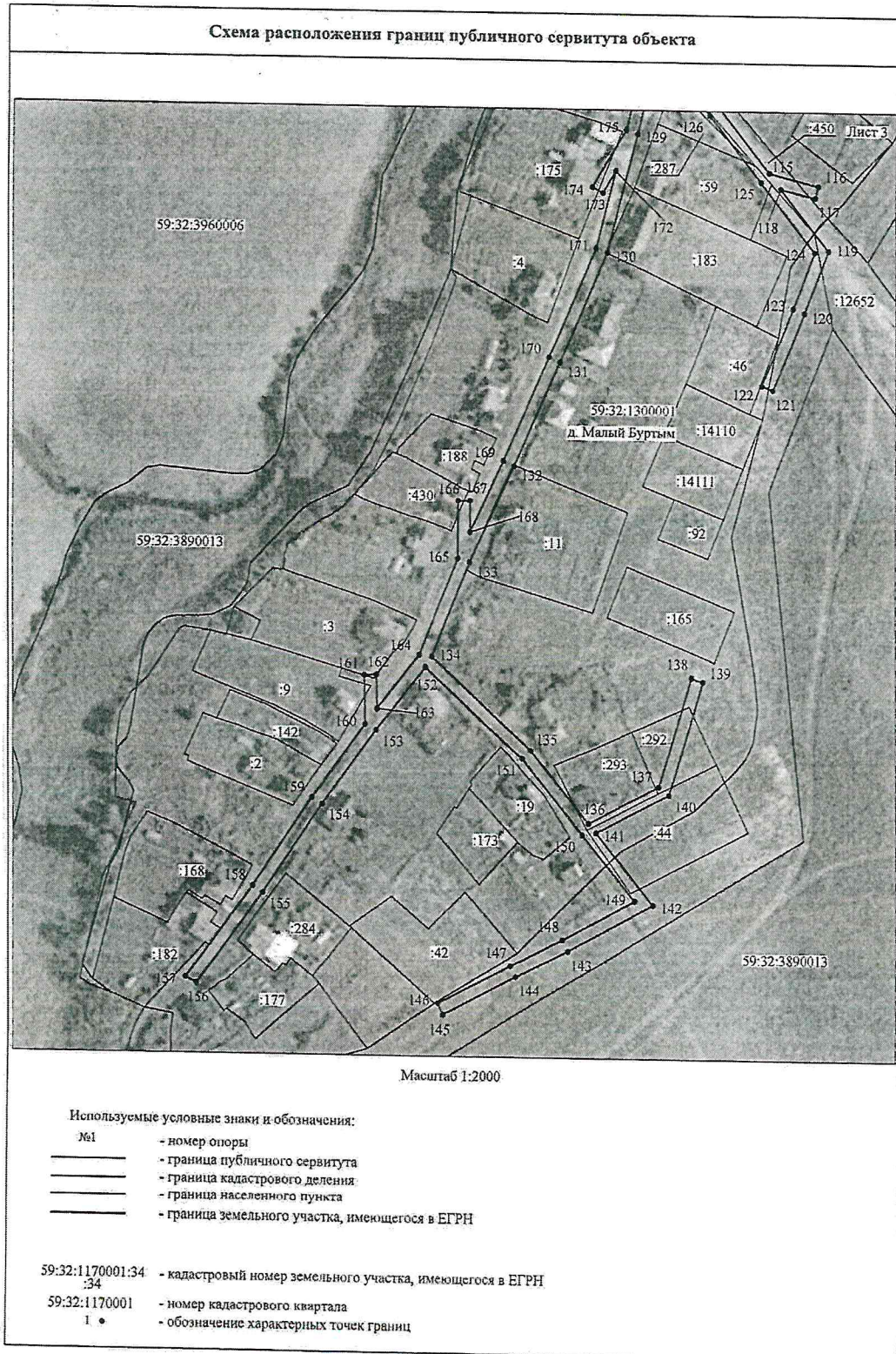
Приложение № 1  
к распоряжению  
комитета имущественных  
отношений администрации  
Пермского муниципального района  
от 14.06.2022 № 2418



Приложение № 2  
к распоряжению  
комитета имущественных  
отношений администрации  
Пермского муниципального района  
от 14.06.2022 № 2418

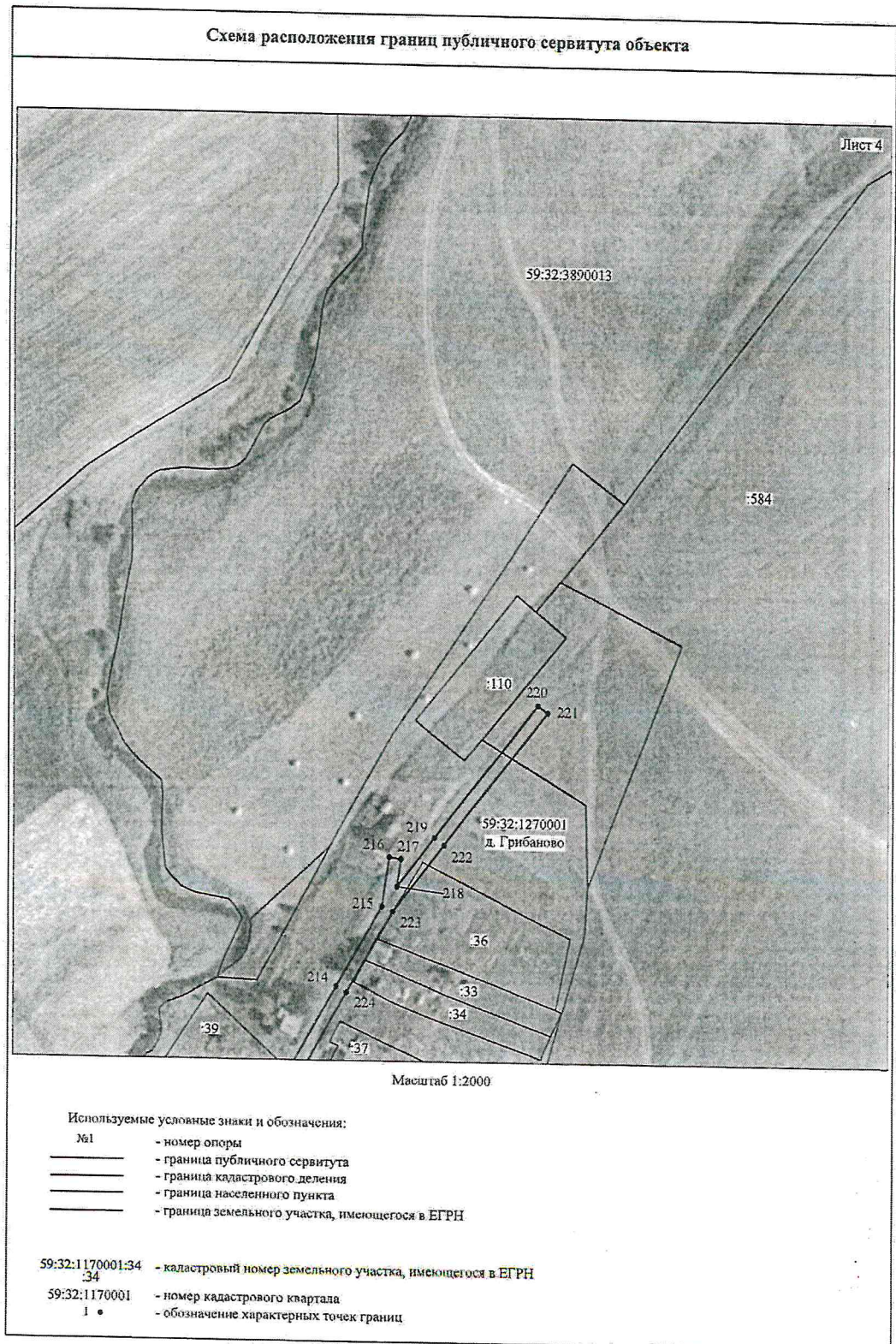


Приложение № 3  
к распоряжению  
комитета имущественных  
отношений администрации  
Пермского муниципального района  
от 14.06.2022 № 2418

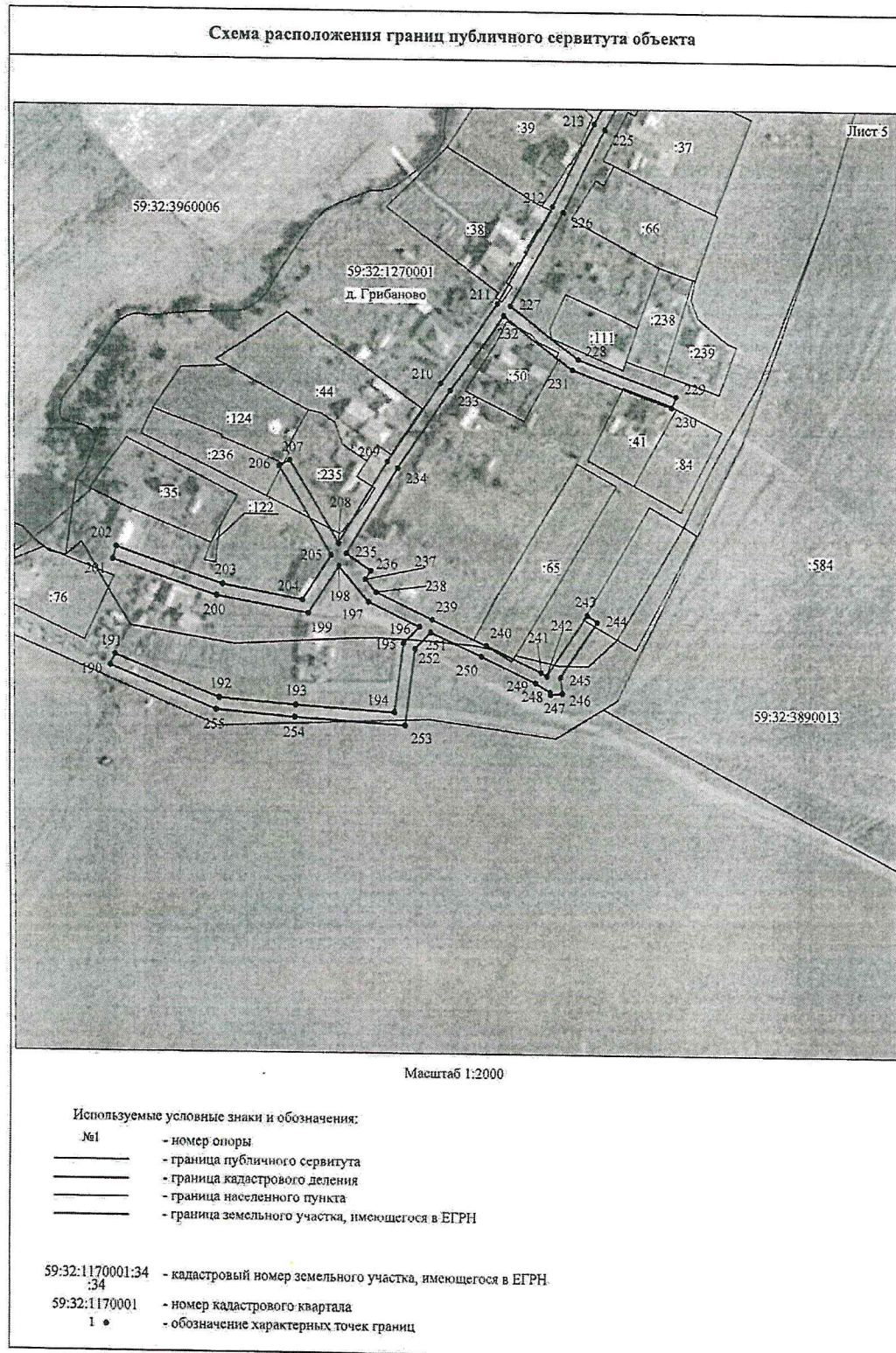




Приложение № 4  
к распоряжению  
комитета имущественных  
отношений администрации  
Пермского муниципального района  
от 14.06.2022 № 2418



Приложение № 5  
к распоряжению  
комитета имущественных  
отношений администрации  
Пермского муниципального района  
от 14.06.2022 № 2418



Приложение № 6  
к распоряжению  
комитета имущественных  
отношений администрации  
Пермского муниципального района  
от 14.06.2022 № 2418

ОПИСАНИЕ МЕСТОПОЛОЖЕНИЯ ГРАНИЦ

Публичный сервитут для размещения объекта электросетевого хозяйства «ВЛ-0,4кВ ф.1 от ТП-66341»

(наименование объекта, местоположение границ которого описано (далее - объект))

Раздел 1

Сведения об объекте

Сведения об объекте		
№ п/п	Характеристики объекта	Описание характеристик
1	2	3
1	Местоположение объекта	Пермский край, Пермский район
2	Площадь объекта +/- величина погрешности определения площади (Р +/- Дельта Р)	18695 кв.м ± 28 кв.м
3	Иные характеристики объекта	Публичный сервитут для размещения объекта электросетевого хозяйства «ВЛ-0,4кВ ф.1 от ТП-66341» на срок 49 лет

Приложение № 7  
к распоряжению  
комитета имущественных  
отношений администрации  
Пермского муниципального района  
от 14.06.2022 № 2418

Раздел 2

Сведения о местоположении границ объекта					
1. Система координат МСК-59, зона 2					
2. Сведения о характерных точках границ объекта					
Обозначение характерных точек границ	Координаты, м		Метод определения координат характерной точки	Средняя квадратическая погрешность положения характерной точки (M), м	Описание обозначения точки на местности (при наличии)
	X	Y			
1	2	3	4	5	6
Зона(1)	—	—	—	—	—
1	497274.89	2238405.98	Метод спутниковых геодезических измерений (определений)	0.10	—
2	497299.99	2238420.00	Метод спутниковых геодезических измерений (определений)	0.10	—
3	497328.35	2238436.55	Метод спутниковых геодезических измерений (определений)	0.10	—
4	497356.01	2238452.70	Метод спутниковых геодезических измерений (определений)	0.10	—
5	497385.71	2238470.10	Метод спутниковых геодезических измерений (определений)	0.10	—
6	497383.20	2238474.42	Метод спутниковых геодезических измерений (определений)	0.10	—
7	497353.49	2238457.02	Метод спутниковых геодезических измерений (определений)	0.10	—
8	497325.83	2238440.87	Метод спутниковых геодезических измерений (определений)	0.10	—
9	497297.51	2238424.34	Метод спутниковых геодезических измерений (определений)	0.10	—
10	497277.59	2238413.23	Метод спутниковых геодезических измерений (определений)	0.10	—
11	497268.66	2238437.99	Метод спутниковых геодезических измерений (определений)	0.10	—
12	497259.11	2238465.91	Метод спутниковых геодезических измерений (определений)	0.10	—
13	497251.98	2238497.97	Метод спутниковых геодезических измерений (определений)	0.10	—
14	497264.55	2238505.79	Метод спутниковых геодезических измерений (определений)	0.10	—
15	497239.34	2238599.06	Метод спутниковых геодезических измерений (определений)	0.10	—
16	497226.06	2238648.60	Метод спутниковых геодезических измерений (определений)	0.10	—
17	497216.22	2238684.97	Метод спутниковых геодезических измерений (определений)	0.10	—
18	497264.21	2238707.80	Метод спутниковых геодезических измерений (определений)	0.10	—
19	497321.96	2238699.60	Метод спутниковых геодезических измерений (определений)	0.10	—
20	497322.66	2238704.55	Метод спутниковых геодезических измерений (определений)	0.10	—
21	497266.71	2238712.50	Метод спутниковых геодезических измерений (определений)	0.10	—
22	497269.14	2238734.85	Метод спутниковых геодезических измерений (определений)	0.10	—
23	497271.24	2238759.14	Метод спутниковых геодезических измерений (определений)	0.10	—
24	497293.94	2238755.83	Метод спутниковых геодезических измерений (определений)	0.10	—
25	497326.03	2238749.61	Метод спутниковых геодезических измерений (определений)	0.10	—
26	497326.98	2238754.52	Метод спутниковых геодезических измерений (определений)	0.10	—
27	497294.78	2238760.76	Метод спутниковых геодезических измерений (определений)	0.10	—
28	497266.72	2238764.86	Метод спутниковых геодезических измерений (определений)	0.10	—
29	497264.16	2238735.33	Метод спутниковых геодезических измерений (определений)	0.10	—
30	497261.65	2238712.19	Метод спутниковых геодезических измерений (определений)	0.10	—
31	497213.12	2238689.02	Метод спутниковых геодезических измерений (определений)	0.10	—
32	497172.63	2238702.03	Метод спутниковых геодезических измерений (определений)	0.10	—
33	497179.56	2238732.75	Метод спутниковых геодезических измерений (определений)	0.10	—
34	497188.48	2238755.88	Метод спутниковых геодезических измерений (определений)	0.10	—
35	497183.78	2238757.58	Метод спутниковых геодезических измерений (определений)	0.10	—
36	497186.71	2238764.98	Метод спутниковых геодезических измерений (определений)	0.10	—
37	497192.59	2238791.13	Метод спутниковых геодезических измерений (определений)	0.10	—
38	497246.57	2238788.55	Метод спутниковых геодезических измерений (определений)	0.10	—
39	497294.96	2238786.69	Метод спутниковых геодезических измерений (определений)	0.10	—
40	497321.52	2238806.26	Метод спутниковых геодезических измерений (определений)	0.10	—
41	497330.40	2238812.78	Метод спутниковых геодезических измерений (определений)	0.10	—
42	497367.63	2238806.42	Метод спутниковых геодезических измерений (определений)	0.10	—
43	497393.68	2238803.11	Метод спутниковых геодезических измерений (определений)	0.10	—
44	497394.31	2238808.07	Метод спутниковых геодезических измерений (определений)	0.10	—
45	497368.37	2238811.36	Метод спутниковых геодезических измерений (определений)	0.10	—
46	497332.54	2238817.49	Метод спутниковых геодезических измерений (определений)	0.10	—
47	497335.19	2238838.24	Метод спутниковых геодезических измерений (определений)	0.10	—





Приложение № 10  
к распоряжению  
комитета имущественных  
отношений администрации  
Пермского муниципального района  
от 14.06.2022 № 2418

182	497169.28	2238697.88	Метод спутниковых геодезических измерений (определений)	0.10	—
183	497211.25	2238684.36	Метод спутниковых геодезических измерений (определений)	0.10	—
184	497221.23	2238647.30	Метод спутниковых геодезических измерений (определений)	0.10	—
185	497234.51	2238597.76	Метод спутниковых геодезических измерений (определений)	0.10	—
186	497258.76	2238508.08	Метод спутниковых геодезических измерений (определений)	0.10	—
187	497246.11	2238500.25	Метод спутниковых геодезических измерений (определений)	0.10	—
188	497254.29	2238464.55	Метод спутниковых геодезических измерений (определений)	0.10	—
189	497263.94	2238436.33	Метод спутниковых геодезических измерений (определений)	0.10	—
1	497274.89	2238405.98	Метод спутниковых геодезических измерений (определений)	0.10	—
Зона1(2)	—	—	—	—	—
190	495998.01	2237995.38	Метод спутниковых геодезических измерений (определений)	0.10	—
191	496002.63	2237997.30	Метод спутниковых геодезических измерений (определений)	0.10	—
192	495984.90	2238040.07	Метод спутниковых геодезических измерений (определений)	0.10	—
193	495982.05	2238071.50	Метод спутниковых геодезических измерений (определений)	0.10	—
194	495979.39	2238112.03	Метод спутниковых геодезических измерений (определений)	0.10	—
195	496008.05	2238115.82	Метод спутниковых геодезических измерений (определений)	0.10	—
196	496014.96	2238122.42	Метод спутниковых геодезических измерений (определений)	0.10	—
197	496025.23	2238101.46	Метод спутниковых геодезических измерений (определений)	0.10	—
198	496039.79	2238089.27	Метод спутниковых геодезических измерений (определений)	0.10	—
199	496020.34	2238076.77	Метод спутниковых геодезических измерений (определений)	0.10	—
200	496027.41	2238039.18	Метод спутниковых геодезических измерений (определений)	0.10	—
201	496041.81	2237996.38	Метод спутниковых геодезических измерений (определений)	0.10	—
202	496046.70	2237997.73	Метод спутниковых геодезических измерений (определений)	0.10	—
203	496032.06	2238041.66	Метод спутниковых геодезических измерений (определений)	0.10	—
204	496025.88	2238074.38	Метод спутниковых геодезических измерений (определений)	0.10	—
205	496044.11	2238086.01	Метод спутниковых геодезических измерений (определений)	0.10	—
206	496080.53	2238064.87	Метод спутниковых геодезических измерений (определений)	0.10	—
207	496082.96	2238069.24	Метод спутниковых геодезических измерений (определений)	0.10	—
208	496048.91	2238088.98	Метод спутниковых геодезических измерений (определений)	0.10	—
209	496082.73	2238109.29	Метод спутниковых геодезических измерений (определений)	0.10	—
210	496116.34	2238131.27	Метод спутниковых геодезических измерений (определений)	0.10	—
211	496149.44	2238154.79	Метод спутниковых геодезических измерений (определений)	0.10	—
212	496190.43	2238177.98	Метод спутниковых геодезических измерений (определений)	0.10	—
213	496224.36	2238195.25	Метод спутниковых геодезических измерений (определений)	0.10	—
214	496261.48	2238215.90	Метод спутниковых геодезических измерений (определений)	0.10	—
215	496295.53	2238234.98	Метод спутниковых геодезических измерений (определений)	0.10	—
216	496316.04	2238237.98	Метод спутниковых геодезических измерений (определений)	0.10	—
217	496315.31	2238242.93	Метод спутниковых геодезических измерений (определений)	0.10	—
218	496303.84	2238241.24	Метод спутниковых геодезических измерений (определений)	0.10	—
219	496324.16	2238256.86	Метод спутниковых геодезических измерений (определений)	0.10	—
220	496380.92	2238299.94	Метод спутниковых геодезических измерений (определений)	0.10	—
221	496378.04	2238304.03	Метод спутниковых геодезических измерений (определений)	0.10	—
222	496321.14	2238260.84	Метод спутниковых геодезических измерений (определений)	0.10	—
223	496293.49	2238239.56	Метод спутниковых геодезических измерений (определений)	0.10	—
224	496259.04	2238220.27	Метод спутниковых геодезических измерений (определений)	0.10	—
225	496222.01	2238199.64	Метод спутниковых геодезических измерений (определений)	0.10	—
226	496188.07	2238182.40	Метод спутниковых геодезических измерений (определений)	0.10	—
227	496148.68	2238160.11	Метод спутниковых геодезических измерений (определений)	0.10	—
228	496126.98	2238188.58	Метод спутниковых геодезических измерений (определений)	0.10	—
229	496111.53	2238229.45	Метод спутниковых геодезических измерений (определений)	0.10	—
230	496106.85	2238227.68	Метод спутниковых геодезических измерений (определений)	0.10	—
231	496122.56	2238186.12	Метод спутниковых геодезических измерений (определений)	0.10	—
232	496144.47	2238157.38	Метод спутниковых геодезических измерений (определений)	0.10	—
233	496113.52	2238135.40	Метод спутниковых геодезических измерений (определений)	0.10	—
234	496080.07	2238113.53	Метод спутниковых геодезических измерений (определений)	0.10	—
235	496044.77	2238092.29	Метод спутниковых геодезических измерений (определений)	0.10	—
236	496037.97	2238102.34	Метод спутниковых геодезических измерений (определений)	0.10	—
237	496034.48	2238100.18	Метод спутниковых геодезических измерений (определений)	0.10	—
238	496029.25	2238104.61	Метод спутниковых геодезических измерений (определений)	0.10	—
239	496017.95	2238127.67	Метод спутниковых геодезических измерений (определений)	0.10	—
240	496007.23	2238150.21	Метод спутниковых геодезических измерений (определений)	0.10	—
241	495996.18	2238173.03	Метод спутниковых геодезических измерений (определений)	0.10	—
242	495994.76	2238175.36	Метод спутниковых геодезических измерений (определений)	0.10	—
243	496020.19	2238192.29	Метод спутниковых геодезических измерений (определений)	0.10	—
244	496017.42	2238196.45	Метод спутниковых геодезических измерений (определений)	0.10	—
245	495994.31	2238181.06	Метод спутниковых геодезических измерений (определений)	0.10	—
246	495987.51	2238181.79	Метод спутниковых геодезических измерений (определений)	0.10	—

Приложение № 11  
к распоряжению  
комитета имущественных  
отношений администрации  
Пермского муниципального района  
от 14.06.2022 № 2418

247	495986.98	2238176.81	Метод спутниковых геодезических измерений (определений)	0.10	–
248	495988.07	2238176.70	Метод спутниковых геодезических измерений (определений)	0.10	–
249	495991.78	2238170.64	Метод спутниковых геодезических измерений (определений)	0.10	–
250	496002.72	2238148.04	Метод спутниковых геодезических измерений (определений)	0.10	–
251	496012.67	2238127.15	Метод спутниковых геодезических измерений (определений)	0.10	–
252	496005.77	2238120.56	Метод спутниковых геодезических измерений (определений)	0.10	–
253	495974.09	2238116.38	Метод спутниковых геодезических измерений (определений)	0.10	–
254	495977.07	2238071.11	Метод спутниковых геодезических измерений (определений)	0.10	–
255	495979.99	2238038.86	Метод спутниковых геодезических измерений (определений)	0.10	–
190	495998.01	2237995.38	Метод спутниковых геодезических измерений (определений)	0.10	–
3. Сведения о характерных точках части (частей) границы объекта					
Обозначение характерных точек части границы	Координаты, м		Метод определения координат характерной точки	Средняя квадратическая погрешность положения характерной точки (M), м	Описание обозначения точки на местности (при наличии)
	X	Y			
1	2	3	4	5	6
–	–	–	–	–	–